

PUNZONADORA HIDRAULICA  
*HYDRAULIC IRON WORKER*  
POINÇONNEUSE HYDRAULIQUE

**MX700**





🇪🇸 Punzonadora Multifunciones MX700 Nargesa de 70 toneladas. Su escote, longitud de carrera y amplia mesa de trabajo la convierten en una herramienta muy versátil: Agujerea, pliega, corta, embute... [+info](#)

🇬🇧 All purpose ironworker MX700 Nargesa more than 70 tons. Its neck, displacement and wide working table turn it into a very versatile tooling: It pierces, folds, cuts, inlays... [+info](#)

🇫🇷 Cisaille poinçonneuse MX700 Nargesa de 70 tonnes. Son col-de-cygne, sa longueur de course et sa large table de travail en font un outil à emplois variables: elle troue, plie, coupe, emboutit.. [+info](#)

Por favor, rellene el siguiente formulario. Nos pondremos en contacto en menos de 24h. Días laborables

Please fill up the following form. We will contact you in less than 24 hours. Working days.

S'il vous plaît remplir le formulaire. Nous nous mettrons en contact avec vous en moins de 24h. Jours ouvrables.

**PEDIR PRESUPUESTO  
A MEDIDA**

**REQUEST ADJUSTED  
QUOTATION**

**DEMANDE DE DEVIS  
PERSONNALISÉ**

**NUESTRA GAMA DE PUNZONADORAS  
OUR RANGE OF PUNCHING MACHINES · NOTRE GAMME DE POINÇONNEUSES**

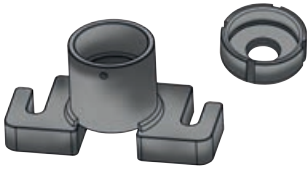
Puede consultar todas las características de nuestra gama de punzonadoras  
You can checkup all features for all our range of punching machines  
Vous pouvez consulter toutes les caractéristiques de notre gamme de poinçonneuses

**MAS  
INFORMACIÓN**

**MORE  
INFORMATION**

**PLUS  
D'INFORMATION**



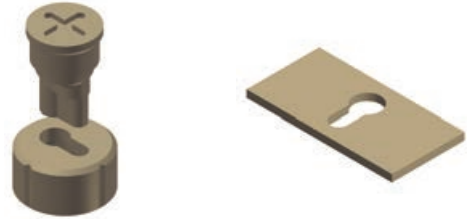


Todas las **Punzonadoras Nargesa** van equipadas con el útil de punzonado formado por el portabases y la tuerca de acople del punzón  
*All **Nargesa Hydraulic Punching Machines** are equipped with the punching tool that include the fitting nut for punches and the base holder for dies*  
*Toutes les **Poinçonneuses universelles Nargesa** sont équipées avec l'utile pour le poinçonnage, avec un écrou de couplage pour poinçon et le support pour matrices*

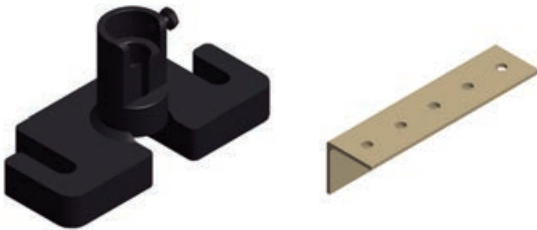
ACCESORIOS OPCIONALES · OPTIONAL TOOLING · ACCESSOIRES EN OPTION



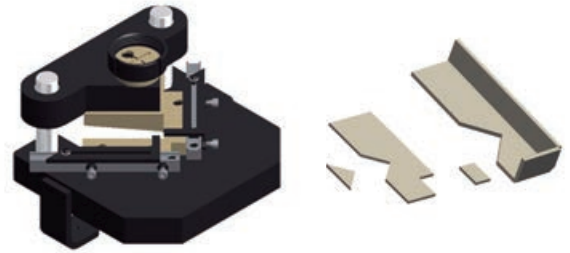
Punzones y matrices



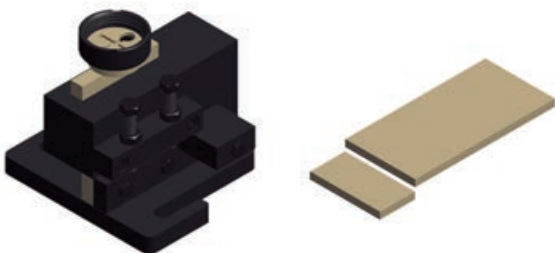
Punzón y matriz de bombín  
*Locks punch and die · Poinçon et matrice de serrure*  
 REF: 140-02-01-00036



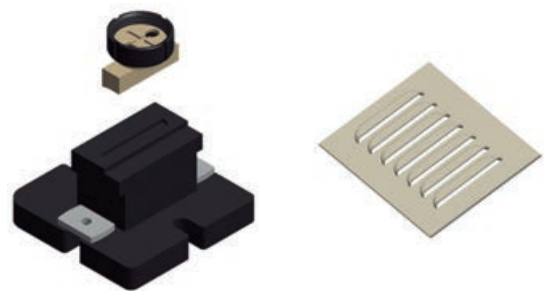
Matriz para agujerear ángulo y perfil U  
*Angle & U profile punching tooling*  
*Matrice pour percer des cornières et des profilés U*  
 REF: 140-02-01-00031



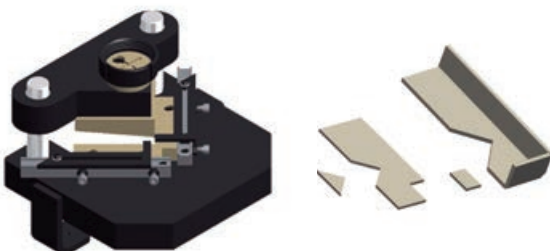
Matriz de despuntar a 90° regulable 150x150  
*Stripping tooling to 90° adjustable 150x150*  
*Matrice d'encoche à 90° réglable 150x150*  
 REF: 140-02-02-00001



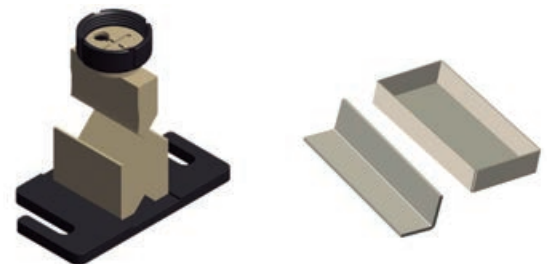
Matriz de cortar pletina 200x20  
*Flat bar cutting tooling 200x20*  
*Matrice pour couper des platines 200x20*  
 REF: 140-02-02-00002



Matriz rejilla ventilación  
*Ventilation grip tooling · Matrice pour grilles de ventilation*  
 REF: 140-02-02-00031



Matriz de despuntar a 90° regulable 100x100  
*Stripping tooling to 90° adjustable 100x100*  
*Matrice d'encoche à 90° réglable 100x100*  
 REF: 140-02-02-00032

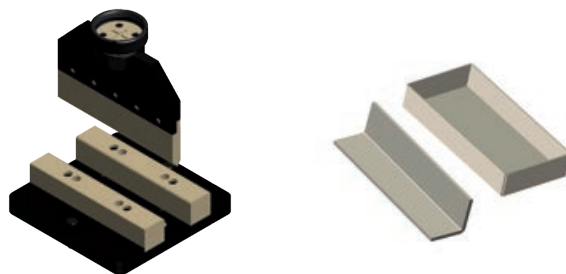


Matriz de plegar 100mm  
*Folding tooling 100mm · Matrice de pliage 100mm*  
 REF: 140-02-02-00033

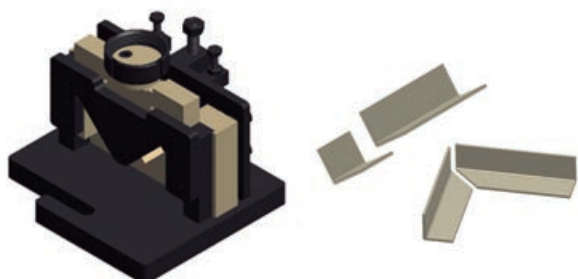




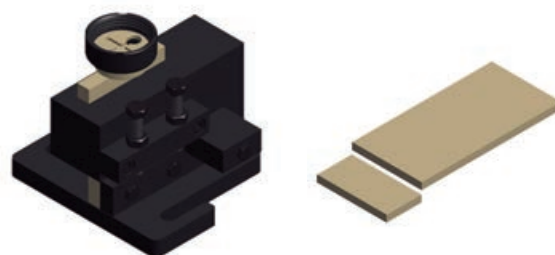
Matriz de plegar 170mm  
*Folding tooling 170mm · Matrice de pliage 170mm*  
 REF: 140-02-02-00034



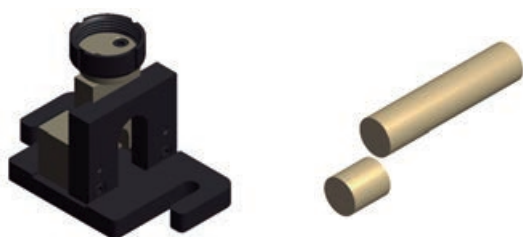
Matriz de plegar 350mm  
*Folding tooling 350mm · Matrice de pliage 350mm*  
 REF: 140-02-02-00043



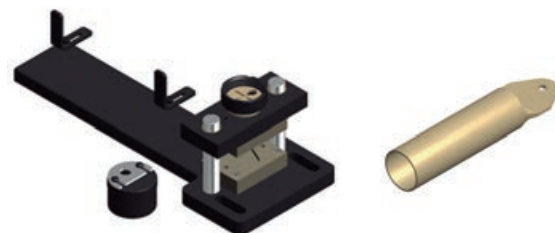
Matriz de cortar ángulo  
*Angle cutting tooling · Matrice à couper des cornières*  
 REF: 140-02-02-00036



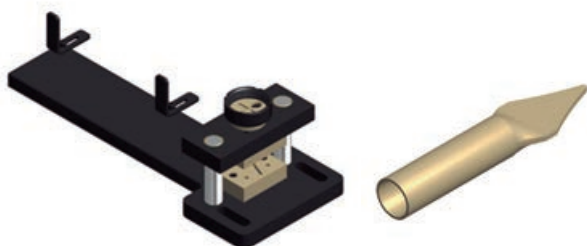
Matriz de cortar pletina 100x12  
*Flat bar cutting tooling 100x12  
 Matrice pour couper des platines 100x12*  
 REF: 140-02-02-00037



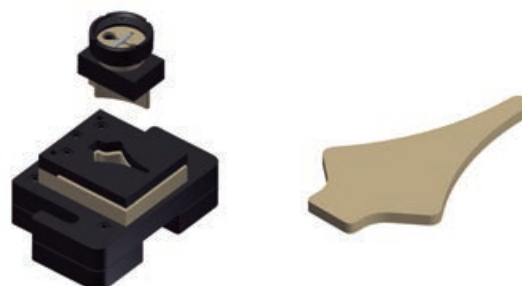
Matriz de cortar barra redonda  
*Round bar cutting tooling  
 Matrice pour couper des barres rondes*  
 REF: 140-02-02-00038



Matriz tornapuntas para tubo de valla  
*Fence post end tooling  
 Matrice pour aplatiser et percer un tube de clôture*  
 REF: 140-02-02-00039



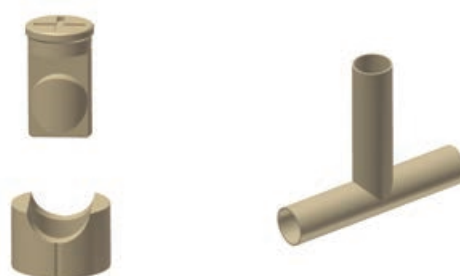
Matriz de flechas para tubo  
*Arrow tooling for pipes · Matrice pour flèches en tuve*  
 REF: 140-02-02-00040



Matriz de flechas en chapa  
*Arrow tooling for metal sheet · Matrice pour flèches en tôle*  
 REF: 140-02-02-00041



Extractor enderezador  
*Flattening tooling · Extracteur redresseur*  
 REF: 140-02-02-00042



Matriz de abocardar  
*Tube notching tooling · Outillage grugeage*



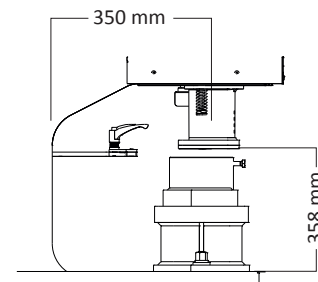
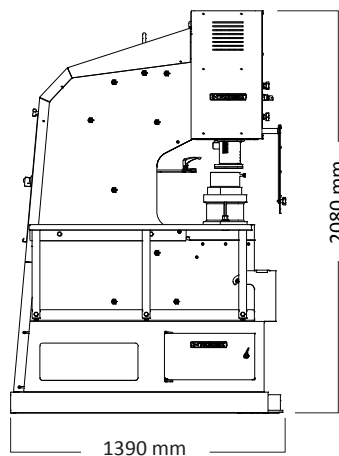
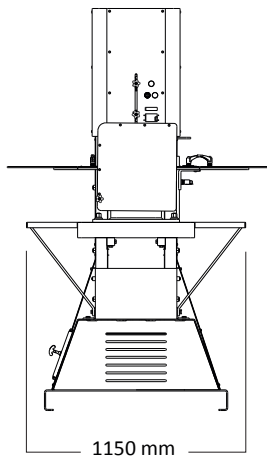


Matriz de redondear esquinas  
Corner rounding tooling · Outillage coins arrondis



Matriz de orejetas  
Flat bar round end tooling · Matrice d'oreille

## DIMENSIONES EXTERIORES · EXTERNAL DIMENSIONS · DIMENSIONS EXTERNE



Todos los productos Nargesa se adaptan a las normas CE de fabricación de maquinaria industrial.  
All products Nargesa are according to the European CE normatives and regulations for the manufacturing of industrial machinery.  
Tous les produits Nargesa sont conformes aux normes CE de fabrication de machines industrielles.

### CARACTERISTICAS TECNICAS · TECHNICAL CHARACTERISTICS · CARACTERISTIQUES TECHNIQUE

|   |                |
|---|----------------|
| Potencia del motor · Engine power · Puissance du moteur             | 5,5 KW / 7,5CV |
| Tensión tres fases · Three-phased tension · Tension trois phases    | 230 / 400 V    |
| Potencia hidráulica · Hydraulic power · Puissance hydraulique       | 70 Tn          |
| Velocidad de trabajo · Working speed · Vitesse de travail           | 9 mm/s         |
| Velocidad de retroceso · Return speed · Vitesse de retour           | 14 mm/s        |
| Recorrido del punzón · Punch displacement · Course du poinçon       | 160 mm         |
| Cuello de cisne · Neck · Profondeur du col de cygne                 | 350 mm         |
| Mesa portamatrices · Tooling support table · Dimensions de la table | 600x350 mm     |
| Peso · Weight · Poids   | 2000 Kg        |

DISTRIBUIDOR AUTORIZADO  
AUTHORIZED WHOLESALE · DISTRIBUTEUR AUTORISÉ

**N NARGESA®**

PRADA NARGESA S.L.  
Ctra. de Garrigàs a Sant Miquel s/n  
17476 Palau de Sta. Eulalia (Girona) Spain  
Tel. 972 568 085 Fax 972 568 320  
www.nargesa.com  
nargesa@nargesa.com

La información detallada en el presente folleto puede sufrir variaciones.  
This information might undergo changes · L'information détaillée dans cette brochure peut souffrir variations.

