

MÁQUINA DE GRABAR EN FRÍO

IRON EMBOSSING MACHINE

MACHINE À GAUFRE FER FORGÉ

NOA60





- 🇪🇸 La máquina de Grabar NOA60 Nargesa moldea el hierro en frío para estampar en relieve diferentes diseños, sobre pletina, macizo o tubo cuadrado. [+info](#)
- 🇬🇧 *The Nargesa NOA60 cold embossing machine moulds iron to stamp different designs in relief on plates, solid objects or square tube. [+ info](#)*
- 🇫🇷 *La machine à gaufrer NOA60 modèle le fer à froid pour imprimer en relief différents motifs, sur des profilés plats, massifs ou des tubes carrés. [+info](#)*

Por favor, rellene el siguiente formulario. Nos pondremos en contacto en menos de 24h. Días laborables

Please fill up the following form. We will contact you in less than 24 hours. Working days.

S'il vous plaît remplir le formulaire. Nous nous mettrons en contact avec vous en moins de 24h. Jours ouvrables.

VÍDEO DEL FUNCIONAMIENTO DE LA MÁQUINA
VIDEO MACHINE OPERATION · VIDEO DU FONCTIONNEMENT DE LA MACHINE

Tutorial de como utilizar la maquina Curvadora de tubos y perfiles MC650 Nargesa

Tutorial on how to use the Section Bending machine MC650 Nargesa

Tutoriel sur la façon d'utiliser la Cintreuse de tubes et profilés MC60 Nargesa





La máquina de Grabar NOA60 Nargesa imprime y da forma al hierro en frío para grabar en relieve diferentes diseños, dependiendo del rodillo con el que trabajemos. Muy utilizada en la forja ornamental para diseñar dibujos en pletinas, tubos o barras cuadradas para barandillas, barrotes, vallas, rejas, portales o cercas añadiendo un valor económico, decorativo y artístico.

La máquina de grabar NOA60 Nargesa está concebida para ser utilizada por un solo operario, que introducirá el material a estampar por un extremo. La rotación de los rodillos hace que el material salga de la máquina automáticamente. Ideal para moldear acero y aluminio. Además de varias aleaciones de latón, bronce o cobre.

- **Facilidad de uso:** Cualquier operario es capaz de desarrollar el trabajo sin ningún tipo de preparación.
- **Alta eficiencia de producción:** Pueden fabricarse miles de piezas en una sola jornada laboral.
- **Sin material sobrante:** La concepción de la máquina permite grabar absolutamente toda la superficie del material por lo que no existe pérdida de materia prima.
- **Valor y exclusividad:** Todos los trabajos con un diseño son exclusivos y añaden un valor económico superior a las piezas fabricadas.
- **Venta:** Existe la posibilidad de vender las piezas grabadas a diferentes empresas o almacenes de hierro.
- **Robustez:** Es una máquina de grabar y estampar diseñada para abastecer a las medianas y grandes producciones, hasta un régimen de 20 horas diarias.



The NOA60 Nargesa embossing machine cold prints and shapes iron to emboss different designs in relief, depending on the roller you are working with. Very popular for ornamental forgings to emboss designs on plates, tubes or square bars for railings, bars, fences, grilles, or hallways, adding economic, decorative and artistic value.

The NOA60 Nargesa embossing machine is designed to be used by a single worker, who will insert the material to be stamped in one end. The rotation of the rollers will expel the material from the machine automatically. Ideal to mould steel or aluminium as well as brass, bronze or copper alloys.

- **Ease of use:** Any worker can do the job; no training is necessary.
- **Highly efficient production:** Thousands of components can be made in a single working day.
- **No surplus material:** The design of the machine enables the surface of the material to be completely embossed, so there is no loss of material.
- **Value and exclusivity:** All the work with a design is exclusive and adds economic value to the components manufactured.
- **Sales:** Offers the possibility of selling the embossed components to different companies or iron warehouses.
- **Toughness:** This embossing and stamping machine is designed to supply medium and large-scale production, working up to 20 hours a day.



La machine à gaufrer NOA60 Nargesa imprime et met en forme le fer à froid pour façonner en relief différents motifs, selon le rouleau avec lequel on travaille. Très utilisée dans la forge ornamentale pour façonner des dessins sur des profilés plats, des tubes ou des barres carrées, pour des rampes d'escalier, des barreaux, des barrières, des portails ou des clôtures, apportant un plus économique, décoratif et artistique.

La machine à gaufrer NOA60 Nargesa est conçue pour être utilisée par un seul opérateur, qui introduira la pièce à imprimer par une extrémité. C'est la rotation des rouleaux qui fait avancer la pièce qui sortira alors automatiquement de la machine. Idéal pour gaufrer de l'acier et de l'aluminium. En plus d'autres alliages comme le laiton, le bronze ou le cuivre.

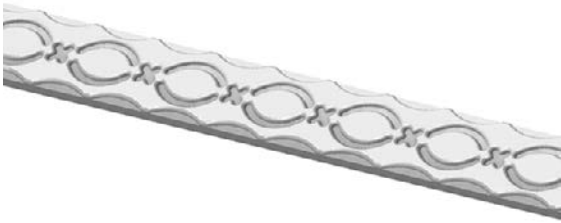
- **Facile à utiliser:** N'importe quel ouvrier est capable de réaliser le travail sans aucune préparation.
- **Haut rendement de production:** Vous pouvez fabriquer des milliers de pièces en une seule journée de travail.
- **Pas d'excédent:** La conception de la machine permet de gaufrer absolument toute la surface du matériel. Il n'y a donc pas de perte de matière première.
- **Valeur et exclusivité:** Tous les travaux avec un motif sont exclusifs et ajoutent une valeur économique aux pièces fabriquées.
- **Vente:** Il est possible de vendre les pièces gaufrées à d'autres entreprises ou à des entrepôts de fer.
- **Solidité:** Il s'agit d'une machine à gaufrer et imprimer conçue pour atteindre des rendements de moyennes et grandes productions, pouvant fonctionner jusqu'à 20 heures par jour.

Todos los productos Nargesa se adaptan a las normas CE de fabricación de maquinaria industrial.

All products Nargesa are according to the European CE normative and regulations for the manufacturing of industrial machinery.

Tous les produits Nargesa sont conformes aux normes CE de fabrication de machines industrielles.





REF: 140-11-01-00001.40

Rodillo para grabar pasamano de 40mm (1" 1/2)
 Roller to emboss a 40mm (1"-1/2) handrail
 Rouleau pour gafrer une barre plate de 40mm (1" 1/2)



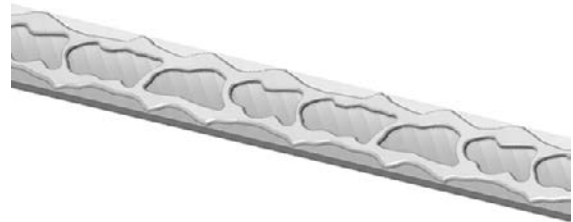
REF: 140-11-01-00002.40

Rodillo para grabar pasamano de 40mm (1" 1/2)
 Roller to emboss a 40mm (1"-1/2) handrail
 Rouleau pour gafrer une barre plate de 40mm (1" 1/2)



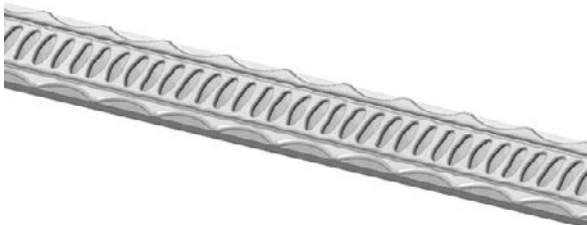
REF: 140-11-01-00003.40

Rodillo para grabar pasamano de 40mm (1" 1/2)
 Roller to emboss a 40mm (1"-1/2) handrail
 Rouleau pour gafrer une barre plate de 40mm (1" 1/2)



REF: 140-11-01-00004.40

Rodillo para grabar pasamano de 40mm (1" 1/2)
 Roller to emboss a 40mm (1"-1/2) handrail
 Rouleau pour gafrer une barre plate de 40mm (1" 1/2)



REF: 140-11-01-00005.40

Rodillo para grabar pasamano de 40mm (1" 1/2)
 Roller to emboss a 40mm (1"-1/2) handrail
 Rouleau pour gafrer une barre plate de 40mm (1" 1/2)



REF: 140-11-01-00006.40

Rodillo para grabar pasamano de 40mm (1" 1/2)
 Roller to emboss a 40mm (1"-1/2) handrail
 Rouleau pour gafrer une barre plate de 40mm (1" 1/2)



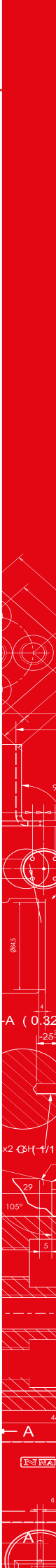
REF: 140-11-01-00007.40

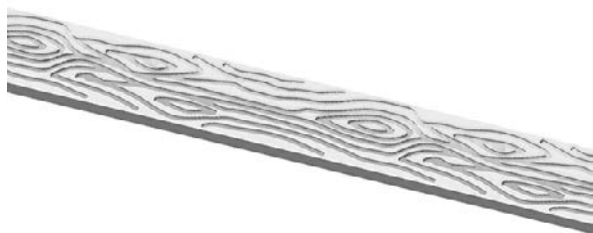
Rodillo para grabar pasamano de 40mm (1" 1/2)
 Roller to emboss a 40mm (1"-1/2) handrail
 Rouleau pour gafrer une barre plate de 40mm (1" 1/2)



REF: 140-11-01-00008.40

Rodillo para grabar pasamano de 40mm (1" 1/2)
 Roller to emboss a 40mm (1"-1/2) handrail
 Rouleau pour gafrer une barre plate de 40mm (1" 1/2)





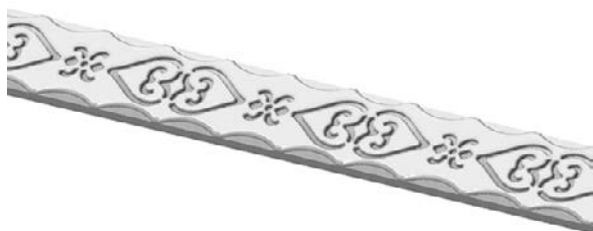
REF: 140-11-01-00009

Rodillo para grabar pasamano hasta 60mm
 Roller to emboss handrail up to 60mm
 Rouleau pour gaufrer une barre plate jusqu'à 60mm.



REF: 140-11-01-00010.40

Rodillo para grabar pasamano de 40mm (1" 1/2)
 Roller to emboss a 40mm (1"-1/2) handrail
 Rouleau pour gaufrer une barre plate de 40mm (1" 1/2)



REF: 140-11-01-00011.40

Rodillo para grabar pasamano de 40mm (1" 1/2)
 Roller to emboss a 40mm (1"-1/2) handrail
 Rouleau pour gaufrer une barre plate de 40mm (1" 1/2)



REF: 140-11-01-00012.40

Rodillo para grabar pasamano de 40mm (1" 1/2)
 Roller to emboss a 40mm (1"-1/2) handrail
 Rouleau pour gaufrer une barre plate de 40mm (1" 1/2)



REF: 140-11-01-00013.40

Rodillo para grabar pasamano de 40mm (1" 1/2)
 Roller to emboss a 40mm (1"-1/2) handrail
 Rouleau pour gaufrer une barre plate de 40mm (1" 1/2)



REF: 140-11-01-00014.40

Rodillo para grabar pasamano de 40mm (1" 1/2)
 Roller to emboss a 40mm (1"-1/2) handrail
 Rouleau pour gaufrer une barre plate de 40mm (1" 1/2)



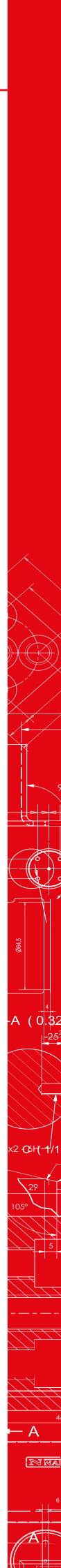
REF: 140-11-01-00015.40

Rodillo para grabar pasamano de 40mm (1" 1/2)
 Roller to emboss a 40mm (1"-1/2) handrail
 Rouleau pour gaufrer une barre plate de 40mm (1" 1/2)



REF: 140-11-01-00016.40

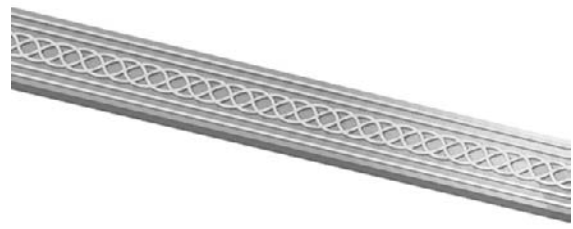
Rodillo para grabar pasamano de 40mm (1" 1/2)
 Roller to emboss a 40mm (1"-1/2) handrail
 Rouleau pour gaufrer une barre plate de 40mm (1" 1/2)





REF: 140-11-01-00017.40

Rodillo para grabar pasamano de 40mm (1" 1/2)
 Roller to emboss a 40mm (1"-1/2) handrail
 Rouleau pour gaufrer une barre plate de 40mm (1" 1/2)



REF: 140-11-01-00018.40

Rodillo para grabar pasamano de 40mm (1" 1/2)
 Roller to emboss a 40mm (1"-1/2) handrail
 Rouleau pour gaufrer une barre plate de 40mm (1" 1/2)



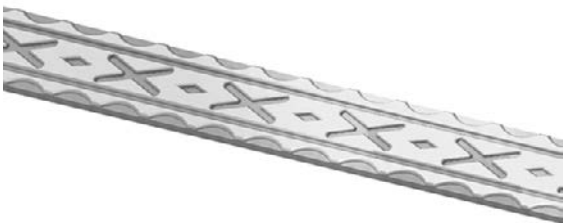
REF: 140-11-01-00019.40

Rodillo para grabar pasamano de 40mm (1" 1/2)
 Roller to emboss a 40mm (1"-1/2) handrail
 Rouleau pour gaufrer une barre plate de 40mm (1" 1/2)



REF: 140-11-01-00020.40

Rodillo para grabar pasamano de 40mm (1" 1/2)
 Roller to emboss a 40mm (1"-1/2) handrail
 Rouleau pour gaufrer une barre plate de 40mm (1" 1/2)



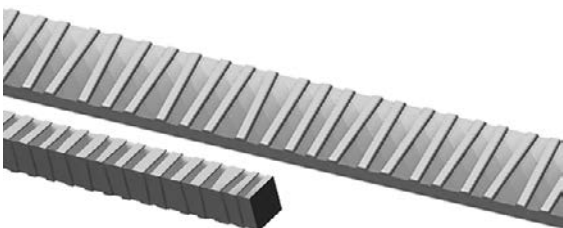
REF: 140-11-01-00021.50

Rodillo para grabar pasamano de 50mm (2")
 Roller to emboss a 50mm (2") handrail
 Rouleau pour gaufrer une barre plate de 50mm (2")



REF: 140-11-01-00022.40

Rodillo para grabar pasamano de 40mm (1" 1/2)
 Roller to emboss a 40mm (1"-1/2) handrail
 Rouleau pour gaufrer une barre plate de 40mm (1" 1/2)



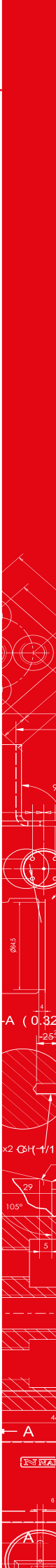
REF: 140-11-01-00023

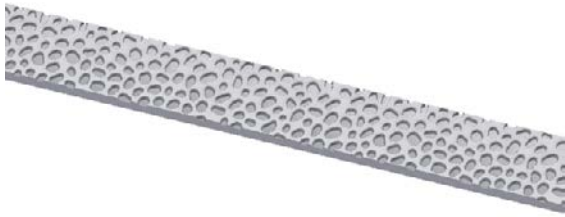
Rodillo para grabar pasamano hasta 60mm y macizo cuadrado hasta 25mm.
 Roller to emboss handrail up to 60mm and square bar up to 25mm. · Rouleau pour gaufrer une barre plate jusqu'à 60mm et carré plein jusqu'à 25mm



REF: 140-11-01-00024.40

Rodillo para grabar pasamano de 40mm (1" 1/2)
 Roller to emboss a 40mm (1"-1/2) handrail
 Rouleau pour gaufrer une barre plate de 40mm (1" 1/2)





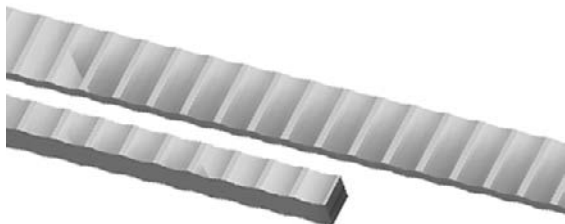
REF: 140-11-01-00025

Rodillo para grabar pasamano hasta 60mm
 Roller to emboss handrail up to 60mm
 Rouleau pour gaufrer une barre plate jusqu'à 60mm.



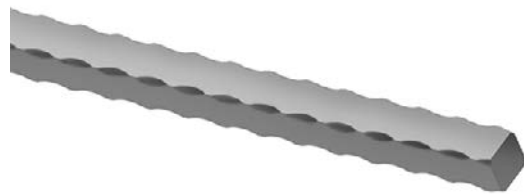
REF: 140-11-01-00028

Rodillo para el marcado lateral de pasamano hasta 50mm
 Roller for the side marking of flat bar up to 50mm
 Rouleau pour le marquage latéral de la platine jusqu'à 50mm.



REF: 140-11-01-00026

Rodillos para grabar pasamano hasta 60mm y macizo cuadrado hasta 20mm (3/4")
 Rollers to emboss handrail up to 60mm and square bar up to 20mm (3/4") · Rouleaux pour graver platine jusqu'à 60 mm et carré plein jusqu'à 20mm (3/4").



REF: 140-11-01-00027

Guía de entrada para grabar macizo cuadrado al canto hasta 20mm (3/4")
 Inlet guide to emboss edge square bar up to 20mm or (3/4")
 Guide d'entrée pour gaufrer carré plein au chant jusqu'à 20mm (3/4")



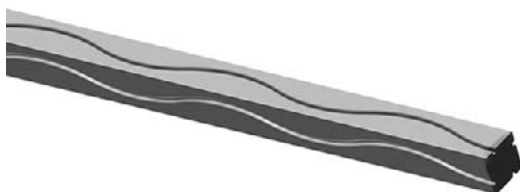
REF: 140-11-01-00201

Rodillo para grabar pasamano de 12mm (1/2") y 15mm
 Roller to emboss 12mm (1/2") and 15mm handrail
 Rouleau pour graver platine de 12mm (1/2") et 15mm



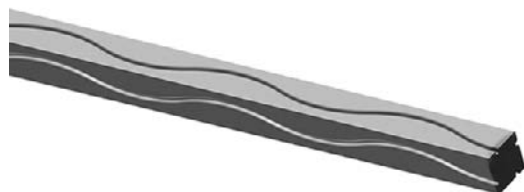
REF: 140-11-01-00202

Rodillo para grabar pasamano de 12mm (1/2") y 15mm
 Roller to emboss 12mm (1/2") and 15mm handrail
 Rouleau pour graver platine de 12mm (1/2") et 15mm



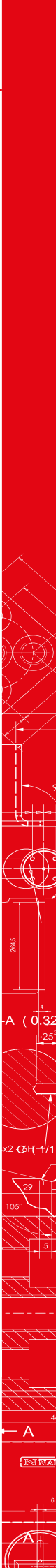
REF: 140-11-01-00301

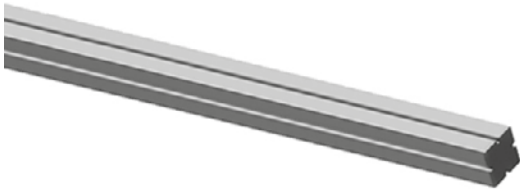
Rodillos para grabar macizo cuadrado de 10mm (3/8"), 14mm (9/16") y 20mm (3/4")
 Rollers to emboss square bar up to 10mm (3/8"), 14mm (9/16") and 20mm (3/4") · Rouleaux pour carré plain 10 mm(3/8"), 14mm (9/16") et 20mm (3/4")



REF: 140-11-01-00302

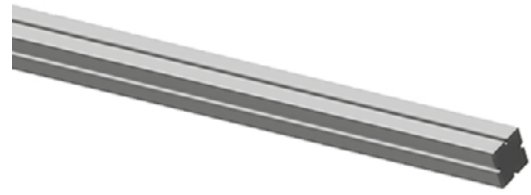
Rodillos para grabar macizo cuadrado de 12mm (1/2"), 16mm (5/8") y 18mm.
 Rollers to emboss square bar up to 12mm (1/2"), 16mm (5/8") and 18mm · Rouleaux pour graver carré plain de 12mm (1/2"), 16mm (5/8") and 18mm





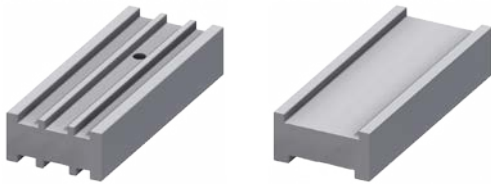
REF: 140-11-01-00303

Rodillos para grabar macizo cuadrado de 10mm (3/8"), 14mm (9/16") y 20mm (3/4")
 Rollers to emboss square bar up to 10mm (3/8"), 14mm (9/16") and 20mm (3/4") · Rouleaux pour carré plain 10 mm(3/8"), 14mm (9/16") et 20mm (3/4")



REF: 140-11-01-00304

Rodillos para grabar macizo cuadrado de 12mm (1/2"), 16mm (5/8") y 18mm.
 Rollers to emboss square bar up to 12mm (1/2"), 16mm (5/8") and 18mm · Rouleaux pour graver carré plain de 12mm (1/2"), 16mm (5/8") and 18mm

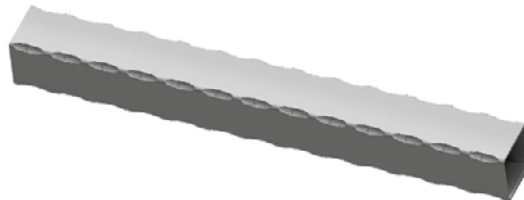


Para el uso de los Rodillos de grabar es necesario adquirir la guía de entrada correspondiente.

For the use of the embossing rollers it's necessary to buy the proper inlet guide · Pour l'utilisation des galets a gauffer il faut acheter aussi la guide d'entrée correspondant

REF: 140-00-00-00004

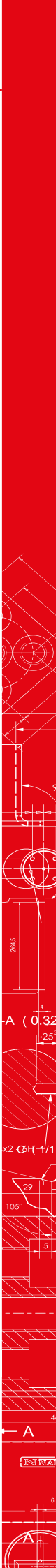
Mesa de 7 rodillos.
 Seven-rollers stand · Table de 7 rouleaux

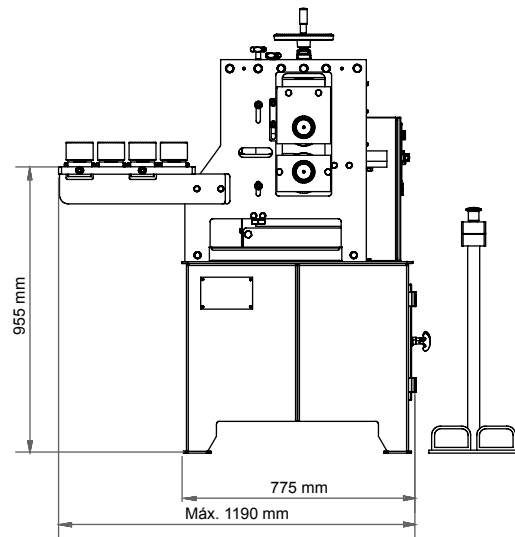
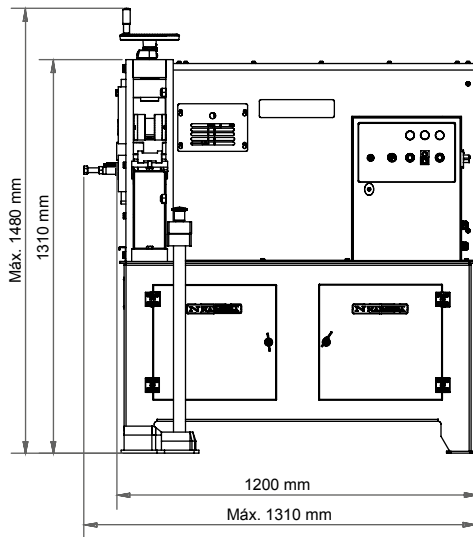


Conjunto de rodillos seccionados para grabar diferentes medidas de tubo cuadrado o rectangular en un mismo juego. Adaptables a los tubos siguientes:

Set of sectioned rollers to emboss different square or rectangular pipe sizes with the same set. Adjustable to the following pipes: · Ensemble de rouleaux sectionnée pour estamper différentes mesures de tube carré ou rectangulaire dans un seul jeu. Adaptable aux tubes suivants:

Referencia Reference · Référence	Tubo cuadrado Square pipes · Tube carré	Tubo rectangular Rectangular pipes · Tube rectangulaire
140-11-01-00500	25mm (1"), 30mm (1" 1/4), 35mm, 40mm	25x20mm (1"x3/4"), 30x20mm (1"1/4x3/4"), 30x25mm, 35x20mm, 35x25mm, 40x20mm, 40x25mm, 40x30mm, 40x35mm
140-11-01-00503	50mm, 60mm	50x20mm, 50x25mm, 50x30mm, 50x35mm, 50x40mm, 50x45mm, 50x50mm, 60x20mm, 60x25mm, 60x30mm, 60x35mm, 60x40mm, 60x45mm, 60x50mm, 60x55mm, 60x60mm
140-11-01-00507	1" 1/2, 2", 2" 1/2	1"1/2x3/4", 1"1/2x1", 2"x1", 2"x1"1/4, 2"x1"1/2, 2"1/2x1"1/2





CARACTERÍSTICAS TÉCNICAS · TECHNICAL CHARACTERISTICS · CARACTERISTIQUES TECHNIQUE

Potencia del motor <i>Engine power · Puissance du moteur</i>	5,5 KW / 7,5 CV
Tensión 3 fases <i>Three-phased tension · Tension à 3 phases</i>	230 / 400 V
Consumo eléctrico <i>Power consumption · Consommation électrique</i>	22/12 A
Velocidad de trabajo nominal <i>Nominal working speed · Vitesse de travail nominal</i>	20 r.p.m. a 50 Hz
Capacidad máx. en tubo cuadrado <i>Max. On square pipe · Capacité maximale en tuve carré</i>	60x60 mm
Capacidad máx. en cuadrado macizo <i>Max. On square bar · Capacité maximale en solide carré</i>	20x20 mm
Capacidad máx. en pletina <i>Max. On handrail or flat bar · Capacité maximale sur platine</i>	60x10 mm
Dimensiones · <i>Dimensions</i>	1310x1190x1480 mm
Peso <i>Weight · Poids</i>	690 Kg

DISTRIBUIDOR AUTORIZADO
AUTHORIZED WHOLESALER · DISTRIBUTEUR AUTORISÉ

N NARGESA®

PRADA NARGESA S.L.

Ctra. de Garrigàs a Sant Miquel s/n
17476 Palau de Sta. Eulalia (Girona) Spain
Tel. 972 568 085 Fax 972 568 320
www.nargesa.com
nargesa@nargesa.com